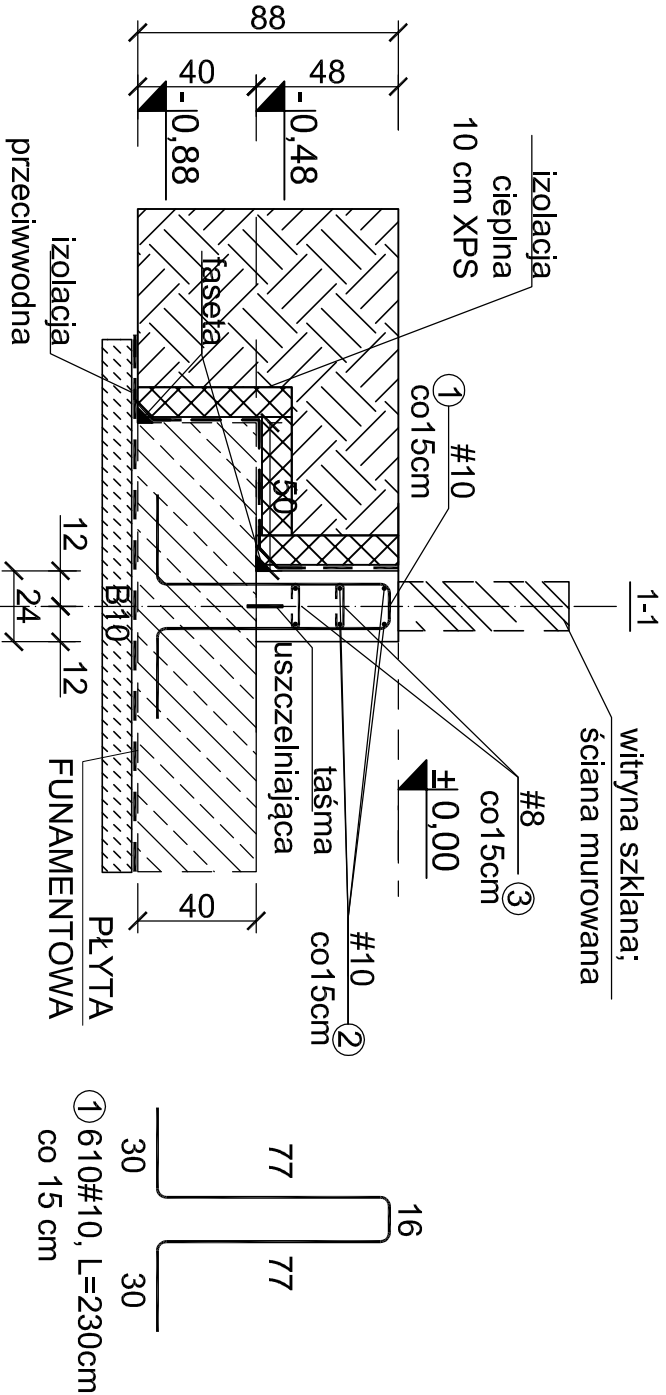


DŁUGOŚĆ

PODWALINY PD - 1

L=91,50mb



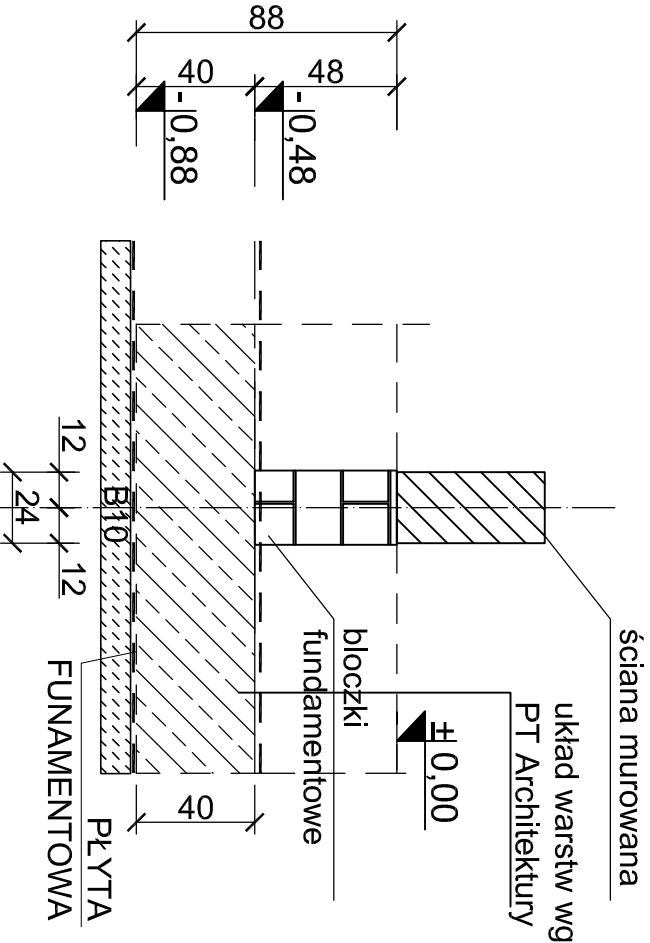
② 9x6#10, L=1200cm  
1200

16  
4  
4  
Nr③ 2x610#8  
l=28 co 15 cm

DŁUGOŚĆ

PODWALINY PD - 1.1

L=150,00mb



5÷9;E;G2

ZESTAWIENIE STALI					
Poz.	Stal	Długość	Ilość [szt.]		Średnica
	B500SP	[cm]	Ilość	Elementów łącznie	(#8) (#10)
1	10	230	610	1	610
2	10	1200	54	1	54
3	8	28	1220	1	1220
Długość wg. średnic					
Masa 1 metra bieżącego pręta					
Masa łączna wg. średnic					
Ogółem					

Beton	C30/37
Stal	B500SP
Otulina	c <sub>nom</sub> =40 mm

PROJEKT TECHNICZNY			
obiekt:	BUDYNEK USŁUGOWY ( muzeum, handel, gastronomia)		
adres inwestycji:	numer działki : 54/22, 54/23, 54/26, 54/17 obręb ewidencyjny: 0020 m.Miełno jednostka ewidencyjna : 320905_4		
inwestor:	DIUN-TUR s.c. Piotr Chlewicki, Anna Chlewicka-Zwierzyk ul. Krakowska 62/9, 25-701 Kielce		
jednostka projektowa:	Pracownia Projektowa C O L O S S E U M konstrukcje budowlane ul. Tuwima 3A/3 Słupsk 76-200		
Projektant:	mgr inż. Zbigniew Słowiński UAN/8346/812/87 spec.konstrukcyjna bez ograniczeń	Podpis	
sprawdzający:	mgr inż. Krzysztof Rogoziński WKP/0214/POOK/21 spec.konstrukcyjna bez ograniczeń		
Tytuł rysunku:			
SCHEMAT PODWALINY - PD-1;PD-1.1			
Data	wrzesień	Skala	Nr Rys.
	2025	1:25	K/4.1